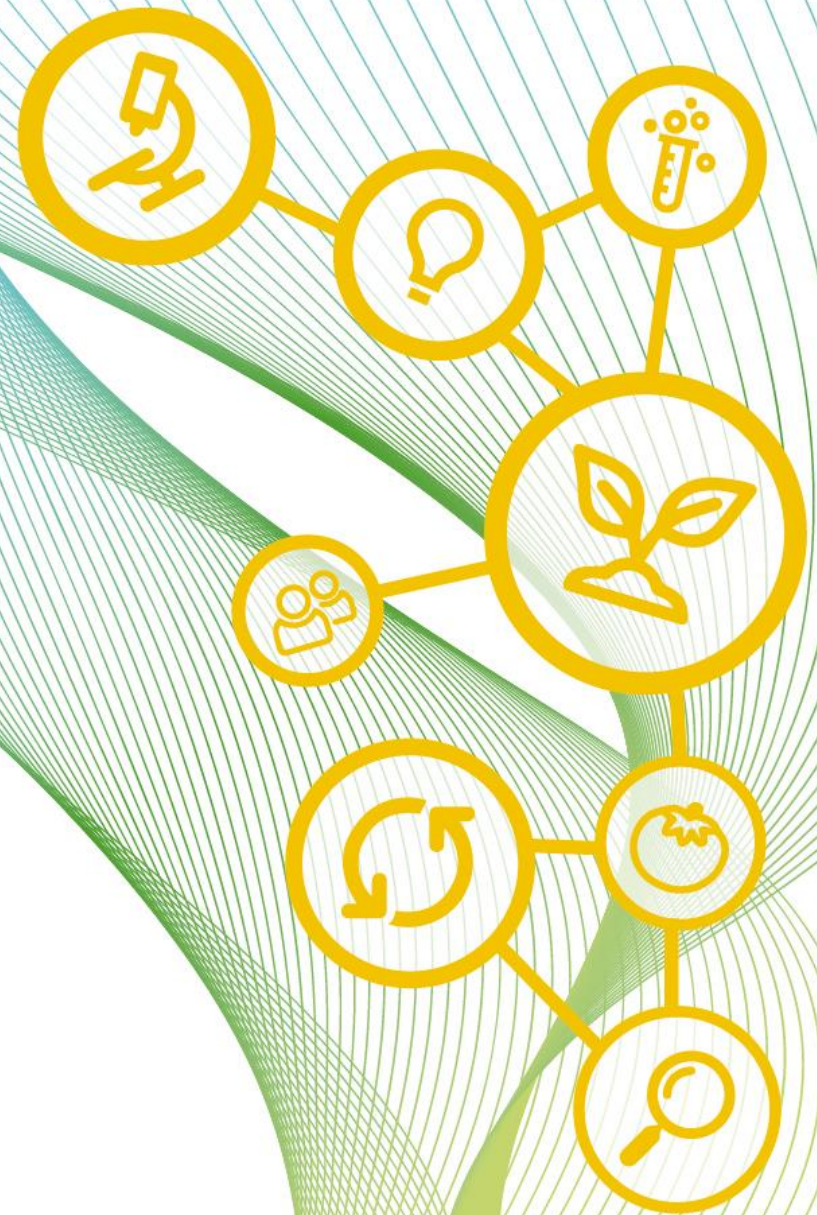
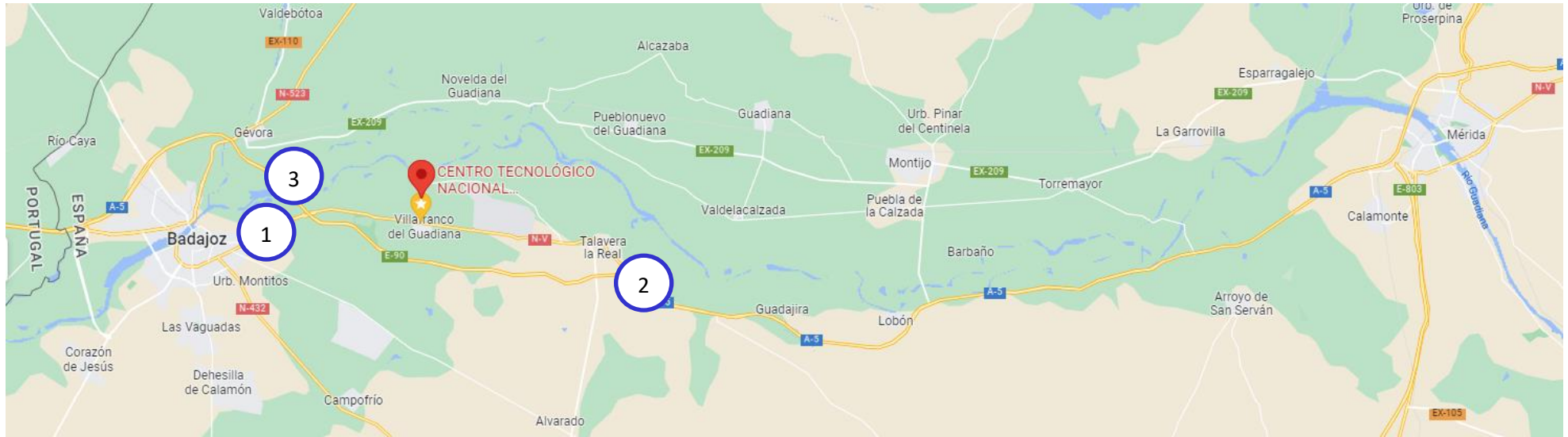
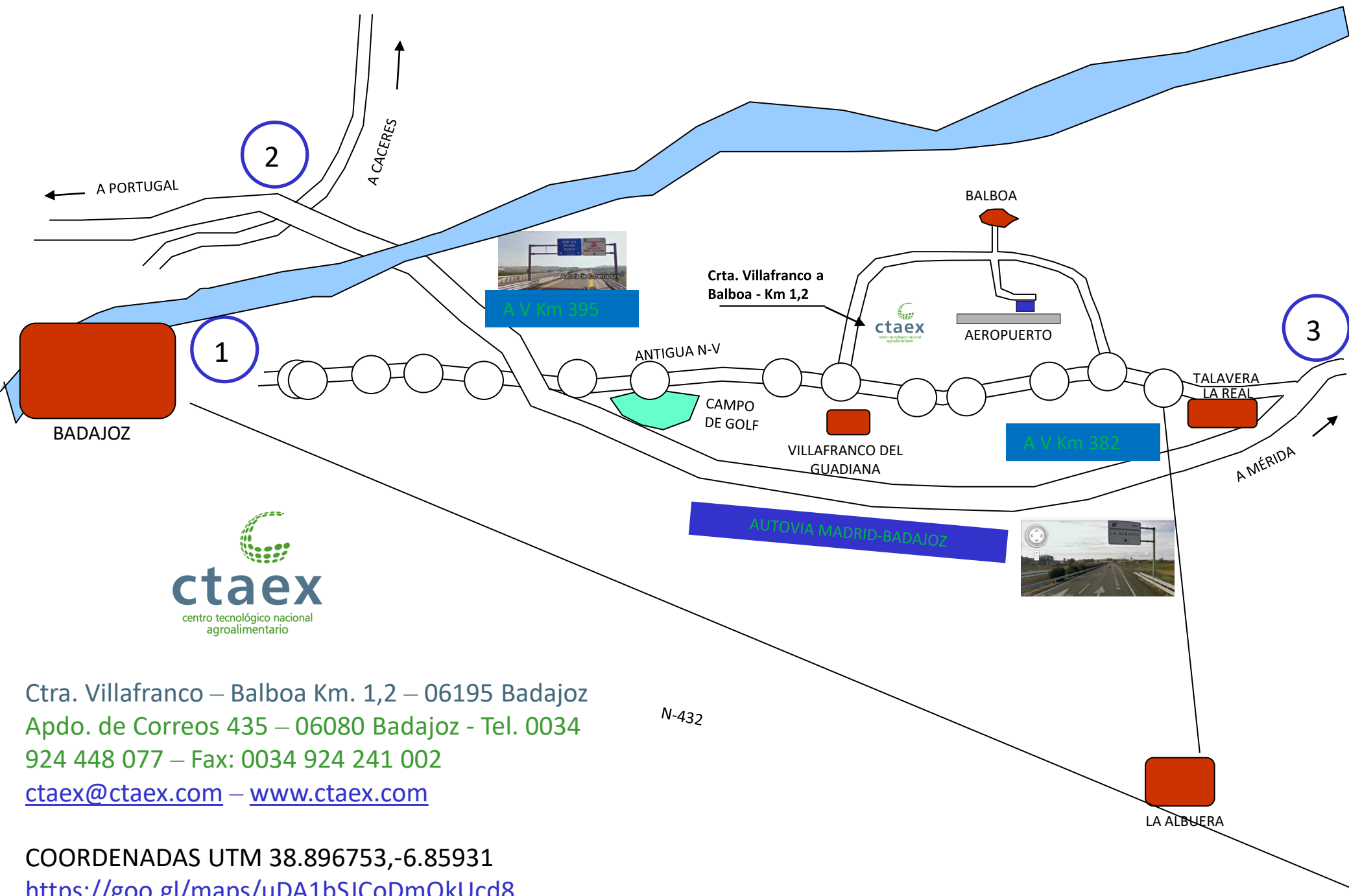




Acceso al Centro Tecnológico Nacional Agroalimentario CTAEX



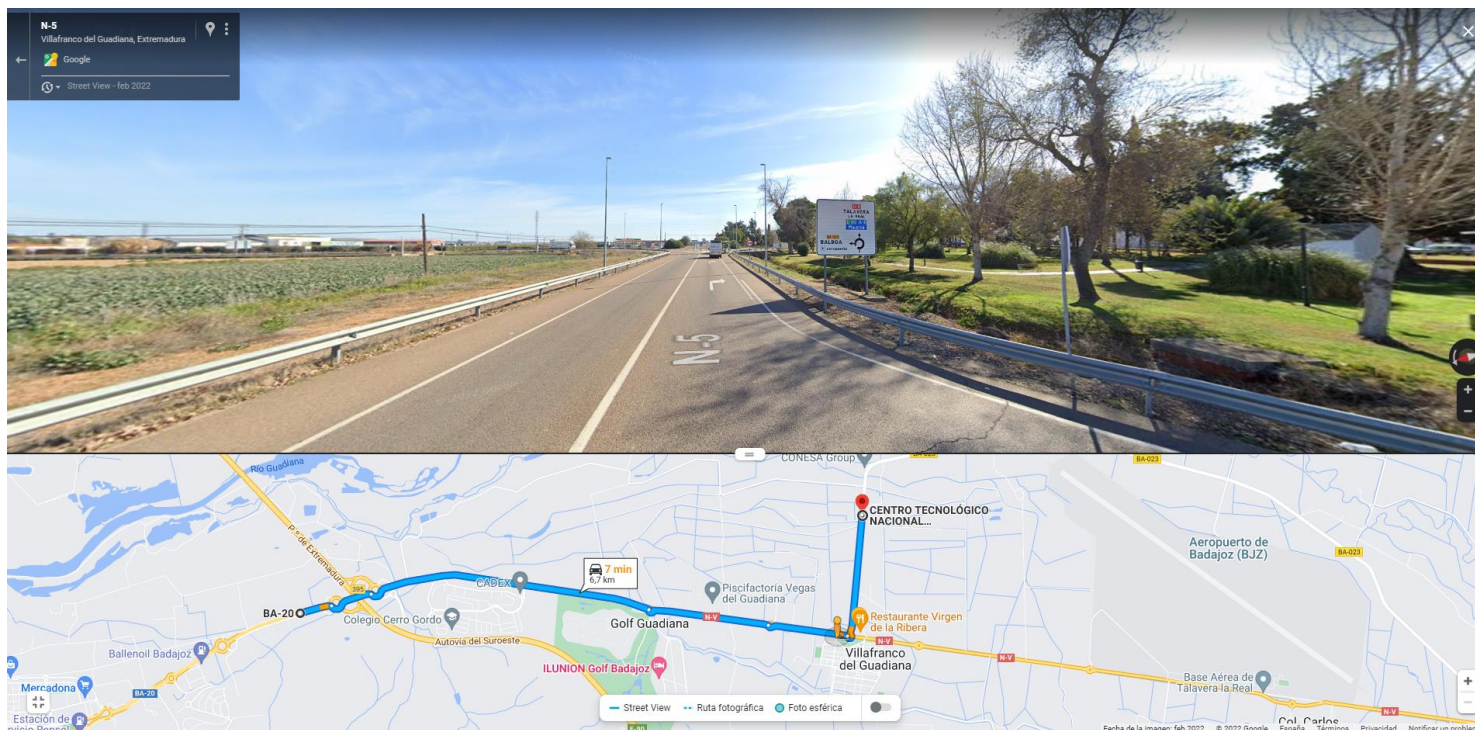




1

Cómo llegar a CTAEX desde Badajoz

- Tomar la BA-20 / N-V en dirección **Talavera la Real – Aeropuerto**
- Continuar por N-V 4,7 km hasta **BA-023 en Villafranco del Gadiana**
- En la Rotonda, tomar la segunda salida en **dirección Balboa – Aeropuerto** (<https://goo.gl/maps/yRCuaWPPxh2DYWSR9>)
- Continuar por **BA-023** hasta girar a la derecha en el km 1,2 (<https://goo.gl/maps/typmbmrSiZMMCg27>)





2

Cómo llegar a CTAEX desde Cáceres-Lisboa

- En la A V, tomar la **salida 395** hacia **N-5/BA-20/Badajoz/N-432/Córdoba**
- En la primera rotonda, tomar la primera salida en dirección **Talavera la Real – Aeropuerto**
- En la segunda rotonda, tomar la segunda salida en dirección **Talavera la Real – Aeropuerto**
- Continuar hasta BA-023 en Villafranco del Gadiana
- En la Rotonda, tomar la segunda salida en dirección Balboa – Aeropuerto
- (<https://goo.gl/maps/yRCuaWPPxh2DYWSR9>)



3

Cómo llegar a CTAEX desde Mérida

- En la A V, toma la **salida 382** hacia **EX-363 Aeropuerto-La Albuera**
- Al salir de la autovía **girar a la derecha** hacia **EX-363 Talavera la Real – Aeropuerto** (<https://goo.gl/maps/jdXTUgr6DT8VNJLM7>)
- Al llegar a la rotonda tomar la **segunda salida** en **dirección Aeropuerto – Villafranco del Gadiana – Badajoz**
- Continuar por **N-V**, hasta **Villafranco del Gadiana (7,2 km)**
- En la rotonda, tomar la **primera salida** en **dirección Balboa – Aeropuerto** (<https://goo.gl/maps/X9ArXEh3sfKx8h8M9>)
- Continuar por **BA-023** hasta girar a la derecha en el **km 1,2** (<https://goo.gl/maps/typmbmrSiZMMCsG27>)

